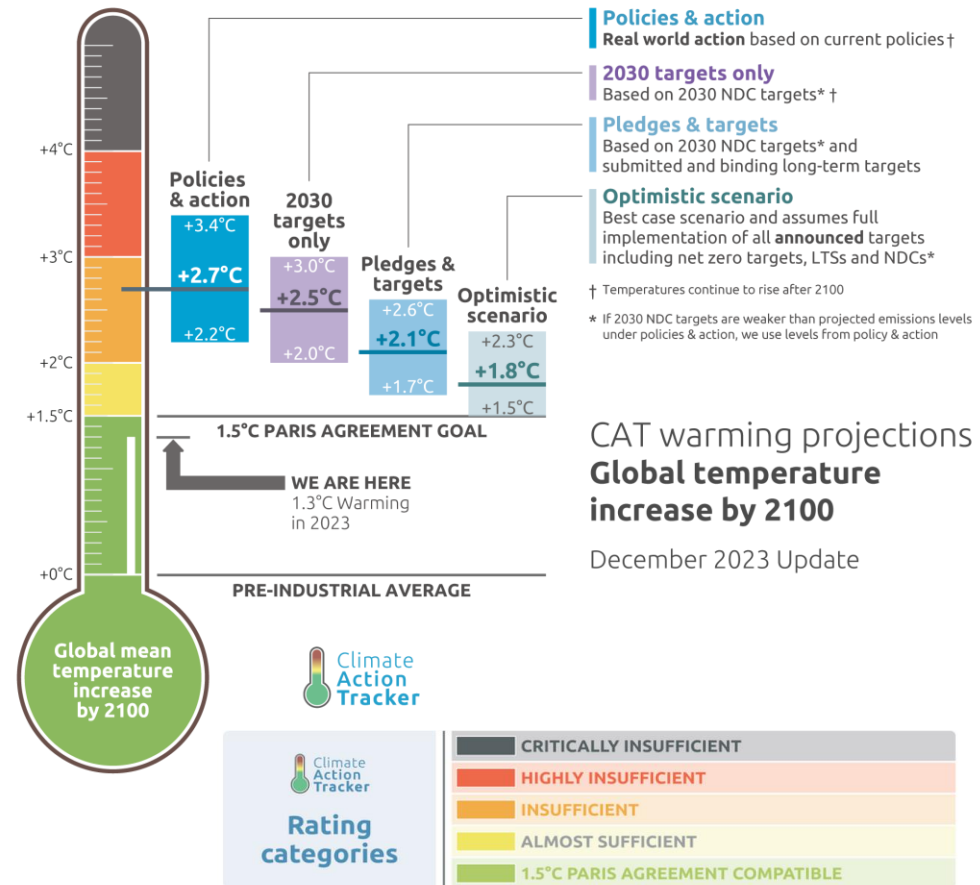


Climate Action Tracker

Delima Ramadhani
IESR
27 Mei 2024

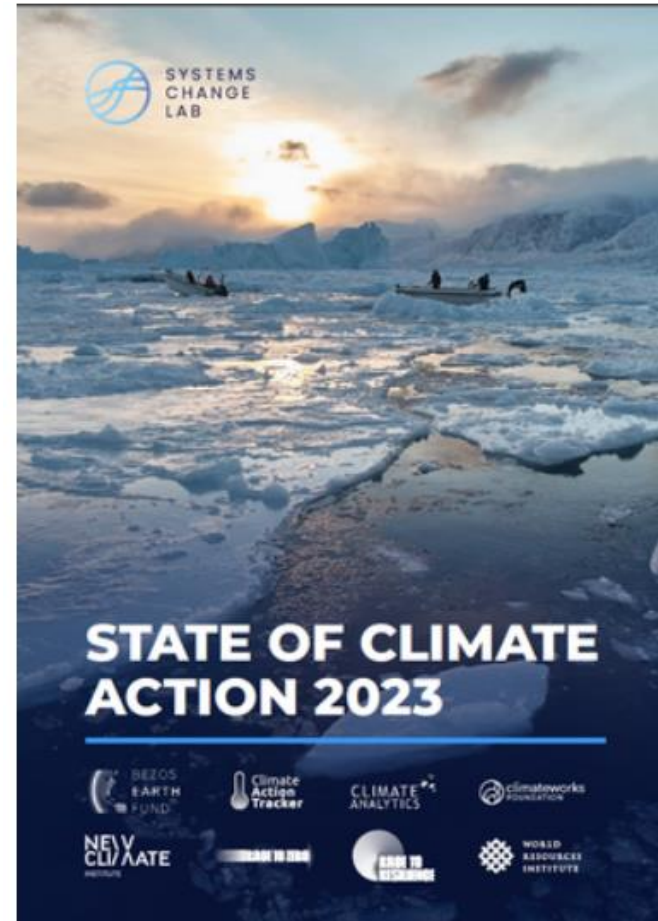
Kenaikan suhu global berdasarkan Termometer Climate Action Tracker (CAT)

- Kebijakan iklim saat ini akan memicu pemanasan sebesar **2.7°C** dalam perkiraan gabungan kami pada tahun 2100 dan akan terus meningkat
- Target NDC (per Desember 2023) kemungkinan besar berada di bawah 2,7°C dan memiliki peluang **99,5%** untuk melampaui 1,5°C

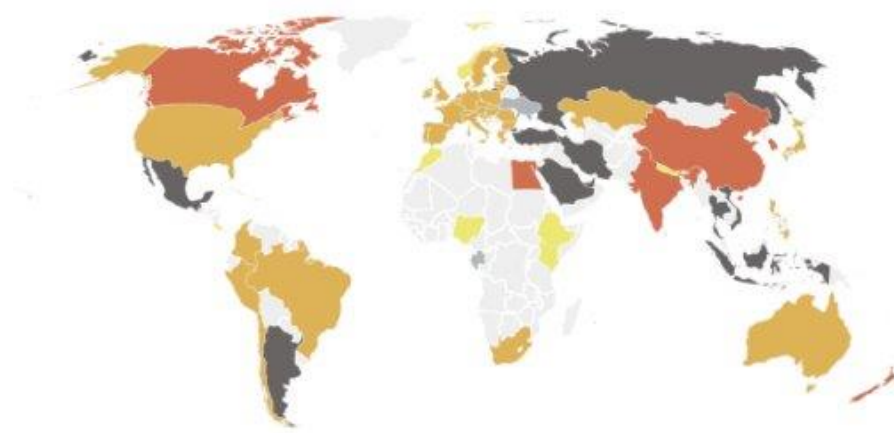


Upaya mitigasi global: masih "sangat tidak memadai"

41 dari 42 indikator yg dianalisis menunjukkan bahwa aksi iklim tidak berada pada jalur yang tepat untuk mencapai target pada tahun 2030.



CAT juga menganalisis kebijakan dan aksi iklim 41 negara



Assessments of:

 **AVIATION**
Find out more

 **SHIPPING**
Find out more

The maps displayed are for reference only.

LAST UPDATE: December 2023



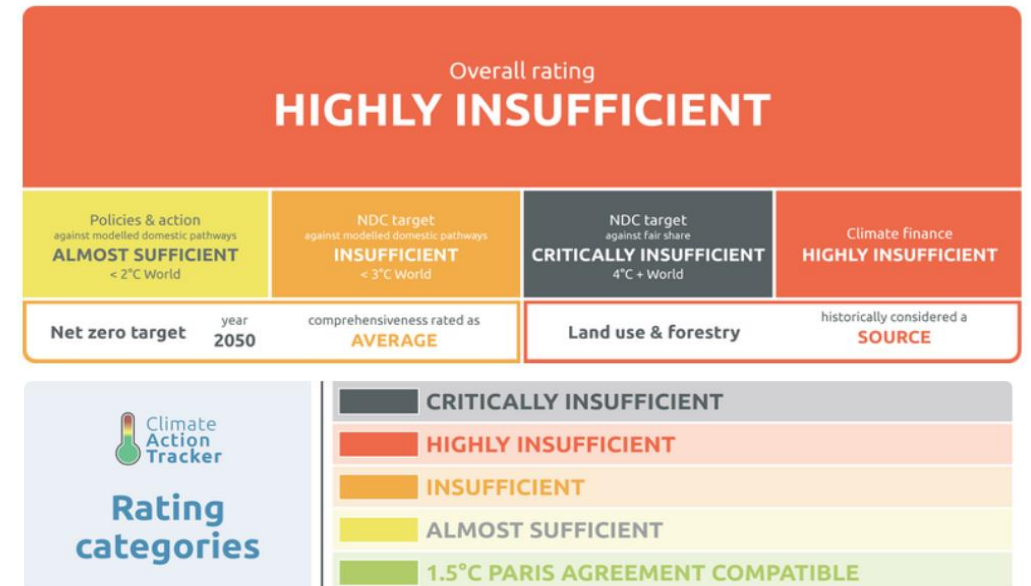
Metodologi CAT

Analisis terhadap aksi dan kebijakan iklim melalui dua kerangka penilaian:

Fair Share : berdasarkan pada distribusi adil dalam upaya mitigasi global.

Mempertimbangkan 7 elemen ekuitas, antara lain: Tanggung jawab (emisi historis), Kemampuan/Kebutuhan (PDB/kapita atau Indeks Pembangunan Manusia), kesetaraan.

Modelled Domestic Pathways : *Global least-cost pathway.*

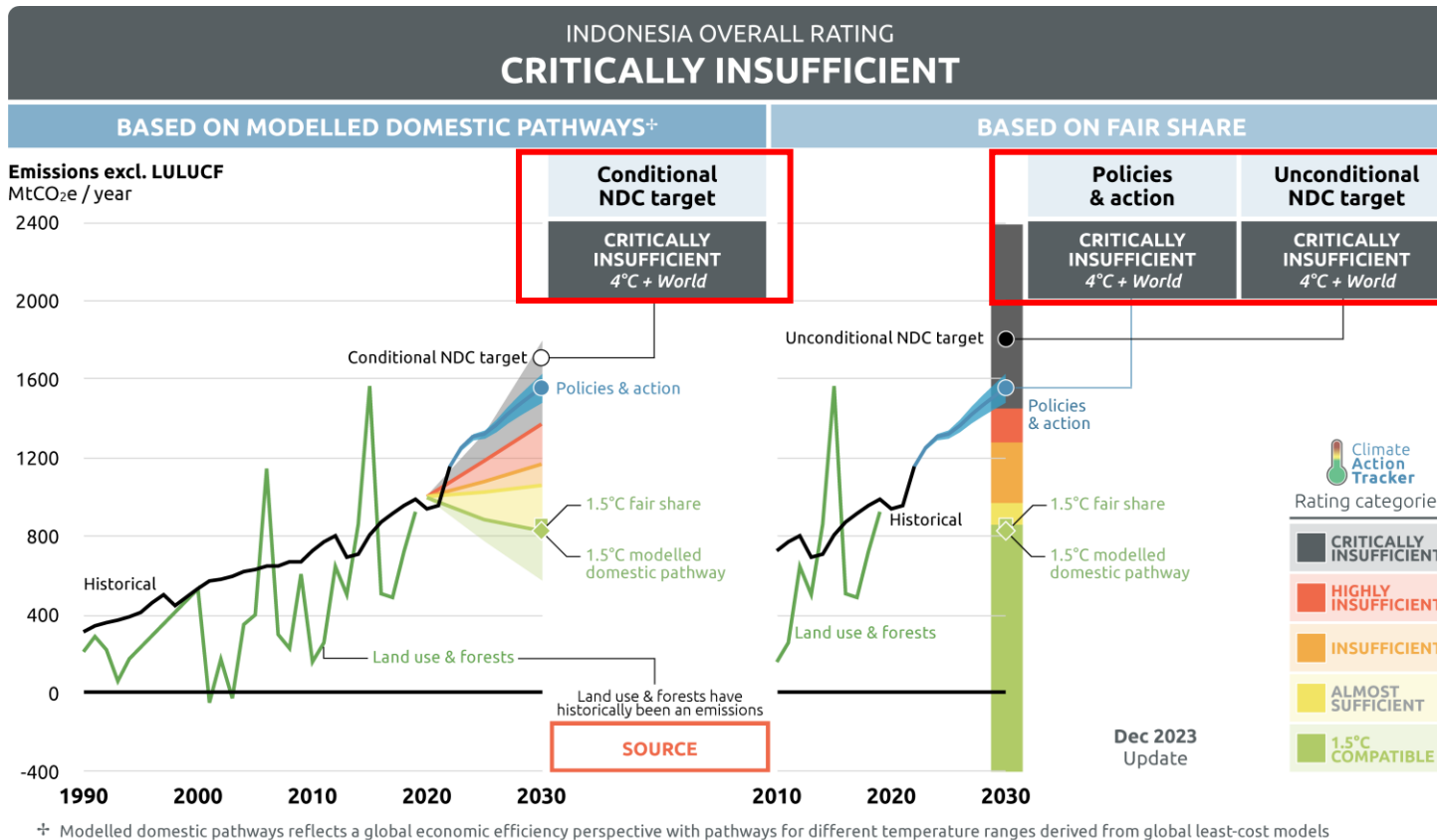


Resources

[CAT rating methodology | Climate Action Tracker](#)
[Redefining climate action - Explaining the new CAT rating methodology - Sept 2021 \(climateactiontracker.org\)](#)

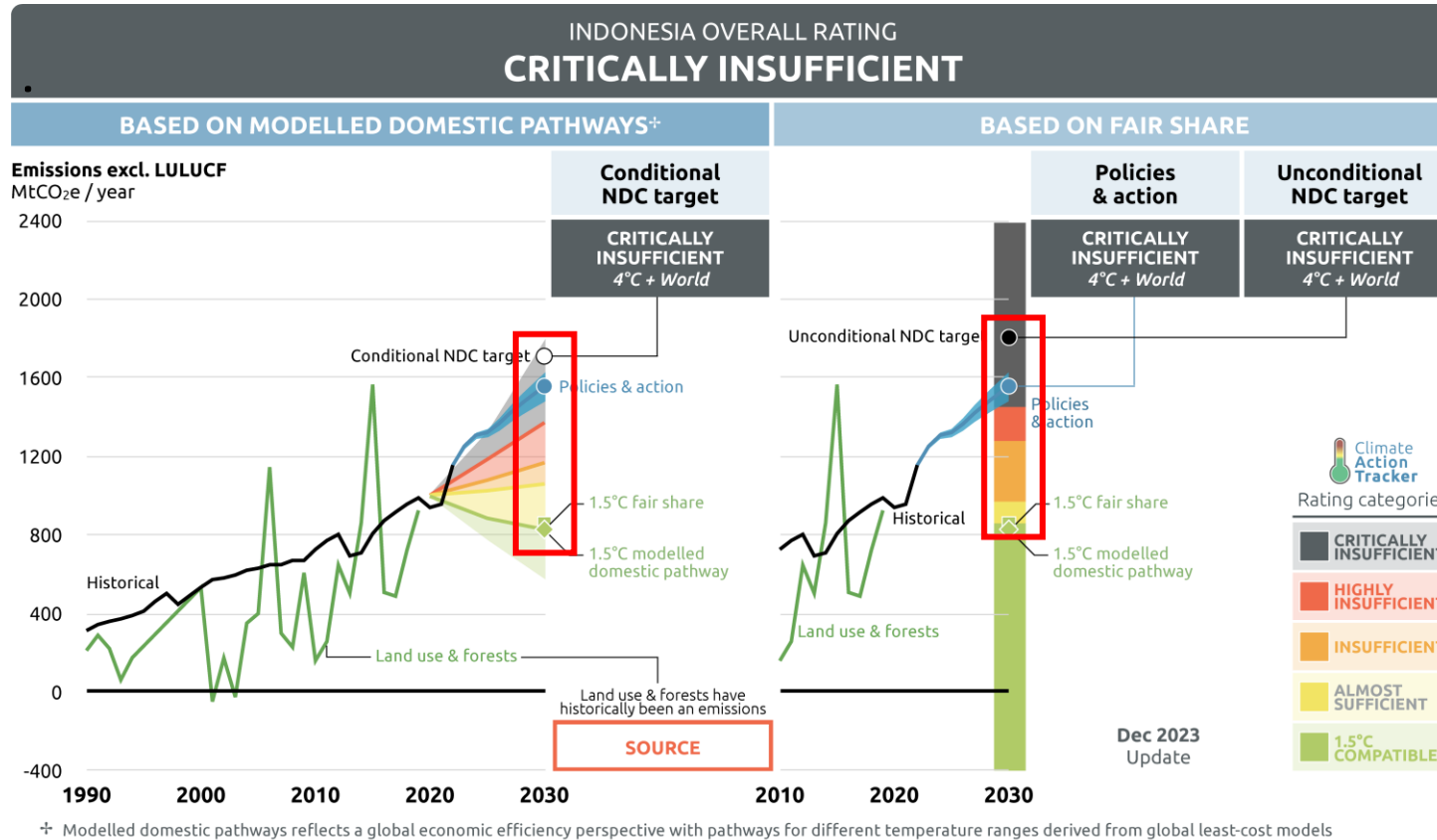
CAT (2023)

Aksi iklim Indonesia sama sekali tidak konsisten dengan batas kenaikan suhu 1,5°C



- Rating keseluruhan (overall) berdasarkan **NDC** (bersyarat dan tanpa syarat), **Kebijakan dan Aksi Iklim**.
- Emisi dari sektor Kehutanan dan Lahan diproyeksikan secara terpisah: grafik Hijau: sektor FOLU dan grafik hitam: akumulasi emisi di sektor Energi, IPPU, Sampah, Pertanian.

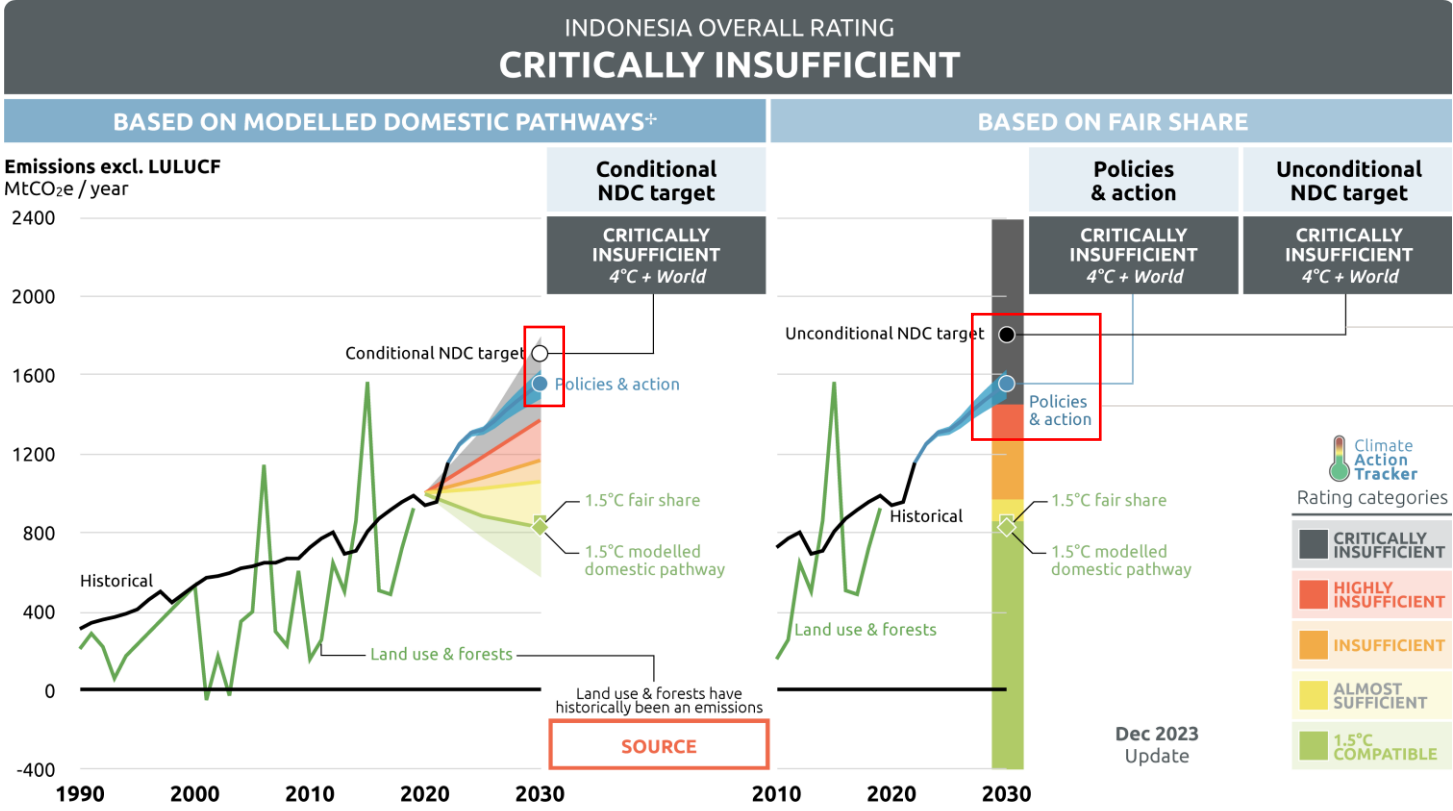
Memahami penilaian CAT



Indonesia policies & targets
 CPP: 1487-1628 MtCO₂e
 NDC Uncond. 1805 MtCO₂e
 NDC Cond. 1710 MtCO₂e

- Fair share
 - 1.5C 859 MtCO₂e
 - 2C 968 MtCO₂e
 - 3C 1278 MtCO₂e
 - 4C 1447 MtCO₂e
 - 4+C >1447 MtCO₂e
- Modelled domestic pathway
 - 1.5C 829 MtCO₂e
 - 2C 1060 MtCO₂e
 - 3C 1168 MtCO₂e
 - 4C 1372 MtCO₂e
 - 4+C >1372 MtCO₂e

NDC Indonesia vs Kebijakan Iklim Saat Ini



Level NDC

- **Unconditional:** 32% below BAU, 1805 MtCO₂e in 2030 (148% above 2010)
- **Conditional:** 43% below BAU, 1710 MtCO₂e in 2030 (135% above 2010)

NDC targets are way above Current Policy projection;

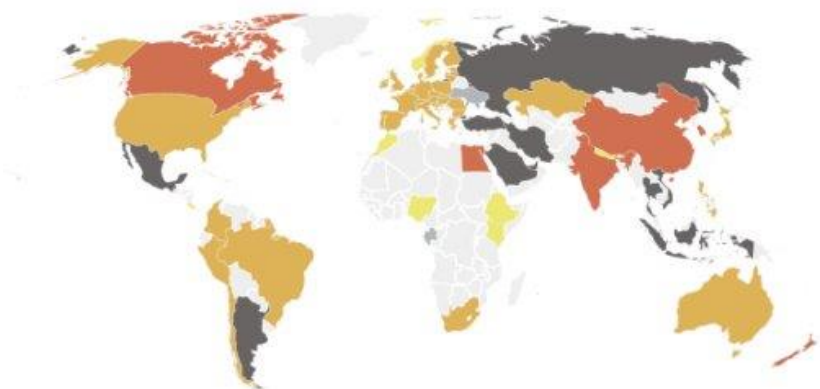
Despite huge increase in emissions, Indonesia is still set to meet its NDC without any further action.

⁺ Modelled domestic pathways reflects a global economic efficiency perspective with pathways for different temperature ranges derived from global least-cost models

Overview: Perkembangan kebijakan dan aksi iklim Indonesia

1. Dua proyek energi terbarukan besar mulai beroperasi pada tahun 2023.
2. Indonesia meluncurkan ETS pertama di Asia Tenggara pada bulan Februari 2023.
3. Peraturan Presiden No. 112/2022 tentang Percepatan Pengembangan Energi Terbarukan untuk Penyediaan Tenaga Listrik memperkenalkan tiga reformasi utama di sektor ketenagalistrikan.
4. Target nol karbon Indonesia diintegrasikan ke dalam rencana sektor energi dan kehutanan.
5. Keberhasilan REDD+ dengan Norwegia dan Amerika Serikat.
6. JETP merupakan langkah besar dalam kerja sama internasional, meskipun gagal menempatkan Indonesia pada jalur yang sesuai dengan target suhu 1,5C dalam Perjanjian Paris.
7. Pajak karbon diperkenalkan ke dalam undang-undang perpajakan Indonesia pada akhir tahun 2021.
8. Indonesia diperkirakan akan kehilangan target energi terbarukan sebesar 23% pada tahun 2025, dengan energi terbarukan hanya mencapai 13,6% dari pembangkit listrik pada tahun 2022
9. Laju cover loss mengalami tren penurunan sejak 2016 (Global Forest Watch, 2023).
10. Peningkatan mandat pencampuran bahan bakar nabati,
11. GOI memperluas sistem transportasi umum massal (MRT), dan mendukung pertumbuhan kendaraan listrik.

CRITICALLY INSUFFICIENT	HIGHLY INSUFFICIENT	INSUFFICIENT	ALMOST SUFFICIENT	1.5°C PARIS AGREEMENT COMPATIBLE
ARGENTINA	CANADA	AUSTRALIA	BHUTAN	
INDONESIA	CHINA	BRAZIL	COSTA RICA	
IRAN (ISLAMIC REPUBLIC OF)	EGYPT	CHILE	ETHIOPIA	
MEXICO	INDIA	COLOMBIA	KENYA	
RUSSIAN FEDERATION	NEW ZEALAND	EU	MOROCCO	
SAUDI ARABIA	SOUTH KOREA	GERMANY	NEPAL	
SINGAPORE		JAPAN	NIGERIA	
THAILAND		KAZAKHSTAN	NORWAY	
TÜRKIYE		PERU	THE GAMBIA	
UAE		PHILIPPINES		
VIET NAM		SOUTH AFRICA		
		SWITZERLAND		
		USA		
		UNITED KINGDOM		



Assessments of:

AVIATION
Find out more

SHIPPING
Find out more

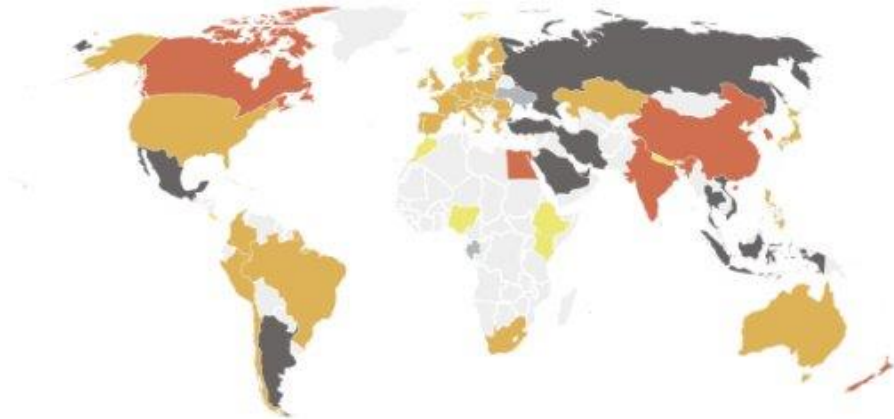
The maps displayed are for reference only.

LAST UPDATE: December 2023



Bagaimana status aksi iklim Indoneisa vs negara lain?

See more at: <https://climateactiontracker.org/>



Assessments of:

 **AVIATION**
Find out more

 **SHIPPING**
Find out more

The maps displayed are for reference only.

LAST UPDATE: December 2023





Thank You

Accelerating Low Carbon
Energy Transition

 www.iesr.or.id

 [iesr.id](https://www.facebook.com/iesr.id)

 [iesr.id](https://www.instagram.com/iesr.id)

 [IESR](https://twitter.com/IESR)

 [iesr](https://www.linkedin.com/company/iesr)

Glossary

Adaptation

Adjustment or preparation of natural or human systems to a new or changing environment which moderates harm or exploits beneficial opportunities.

Conference of the Parties (COP)

The supreme body of the United Nations Framework Convention on Climate Change (UNFCCC). It comprises more than 180 nations that have ratified the Convention.

Current Policy Projection (CPP)

Emission projection from the current policy (exclude Land-use, Land-use Change and Forestry/LULUCF sector).

Nationally Determined Contribution (NDC)

Climate action plan to cut emissions and adapt to climate impacts. Each Party to the [Paris Agreement](#) is required to establish an NDC and update it every five years.

Net zero

The balance between the amount of greenhouse gas (GHG) that's produced and the amount that's removed from the atmosphere. It can be achieved through a combination of emission reduction and emission removal.

Mitigation

A human intervention to reduce the human impact on the climate system; it includes strategies to reduce greenhouse gas sources and emissions and enhancing greenhouse gas sinks.